



Lo Sviluppo Rurale in Emilia-Romagna Il periodo 2021-2022

31 Maggio 2021

L'estensione



Novità introdotte con il Regolamento (UE) n. 2220/2020:

- Estensione del periodo di programmazione di due anni: 2021 e 2022
- Nuove risorse allo Sviluppo rurale:
- Possibilità di avviare nuovi bandi sulle principali linee di intervento.

Dotazione Italia	2021	2022	Totale	%
QFP	1.648.587.531	1.349.921.375	2.998.508.906	77%
NGEU	269.404.179	641.181.947	910.586.126	23%
Totale	1.917.991.710	1.991.103.322	3.909.095.032	100%

Vincoli per l'uso delle risorse

In attesa della definizione del riparto a livello nazionale, si sta lavorando su uno scenario che consente di incrementare l'attuale dotazione del PSR di circa il **34%**.

Tali risorse derivano in parte dalle ordinarie risorse FEASR (**87%**) e in parte delle risorse attivate con il Next Generation EU (**13%**).

Quest'ultima parte va utilizzata in base ai medesimi obiettivi definiti per l'utilizzo delle risorse del PNRR.

FEASR 5% LEADER

Next Generation EU

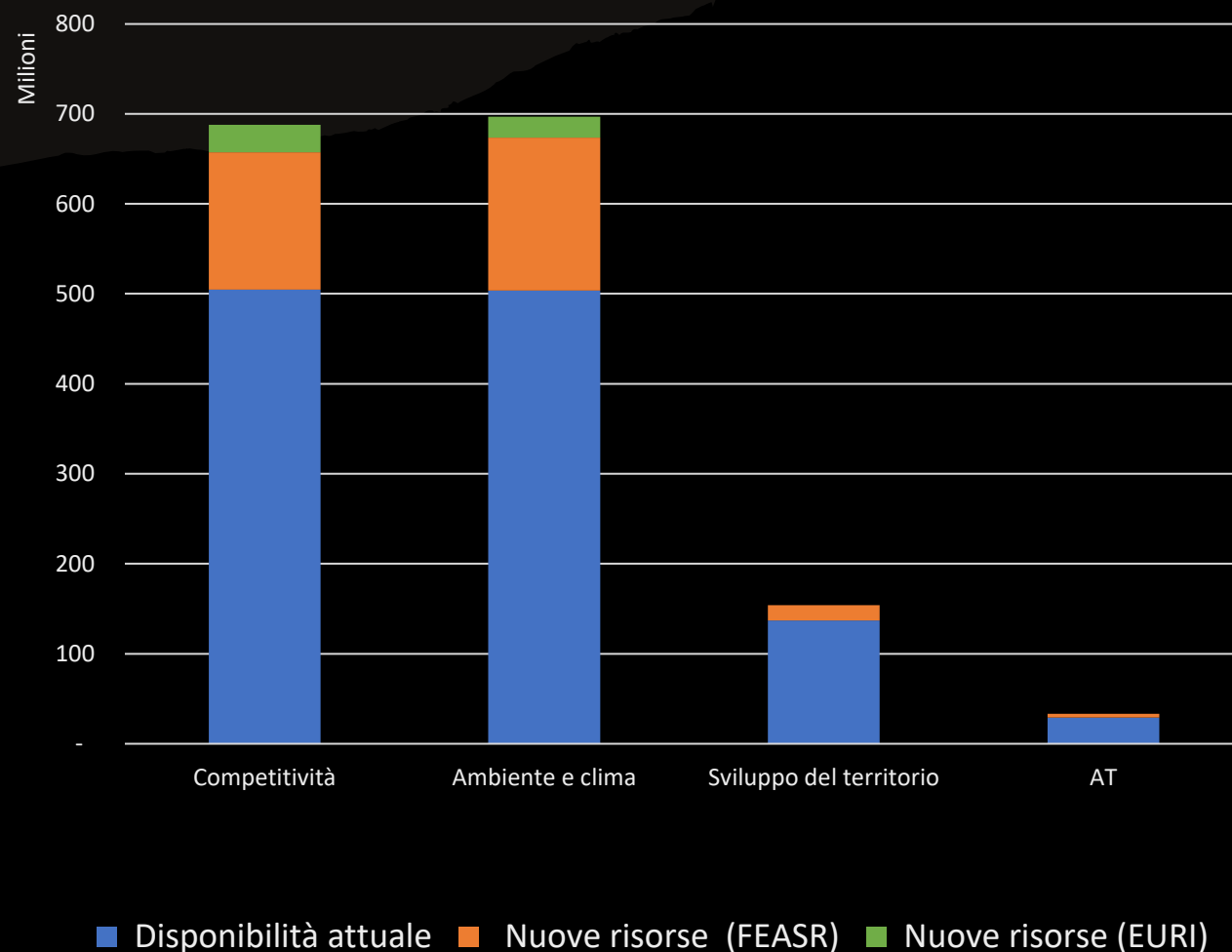
37% Ambiente e clima
55% Rilancio e resilienza

Principio non regressione
su Ambiente e clima
non < a peso attuale

Le scelte

La strategia di utilizzo delle risorse, concordata con il partenariato, punta:

- a dare continuità con quanto previsto finora nell'ambito della cornice strategica disegnata per il periodo 2014-2020,
- ad anticipare azioni in risposta alle nuove sfide definite dal nuovo *Green Deal* europeo.

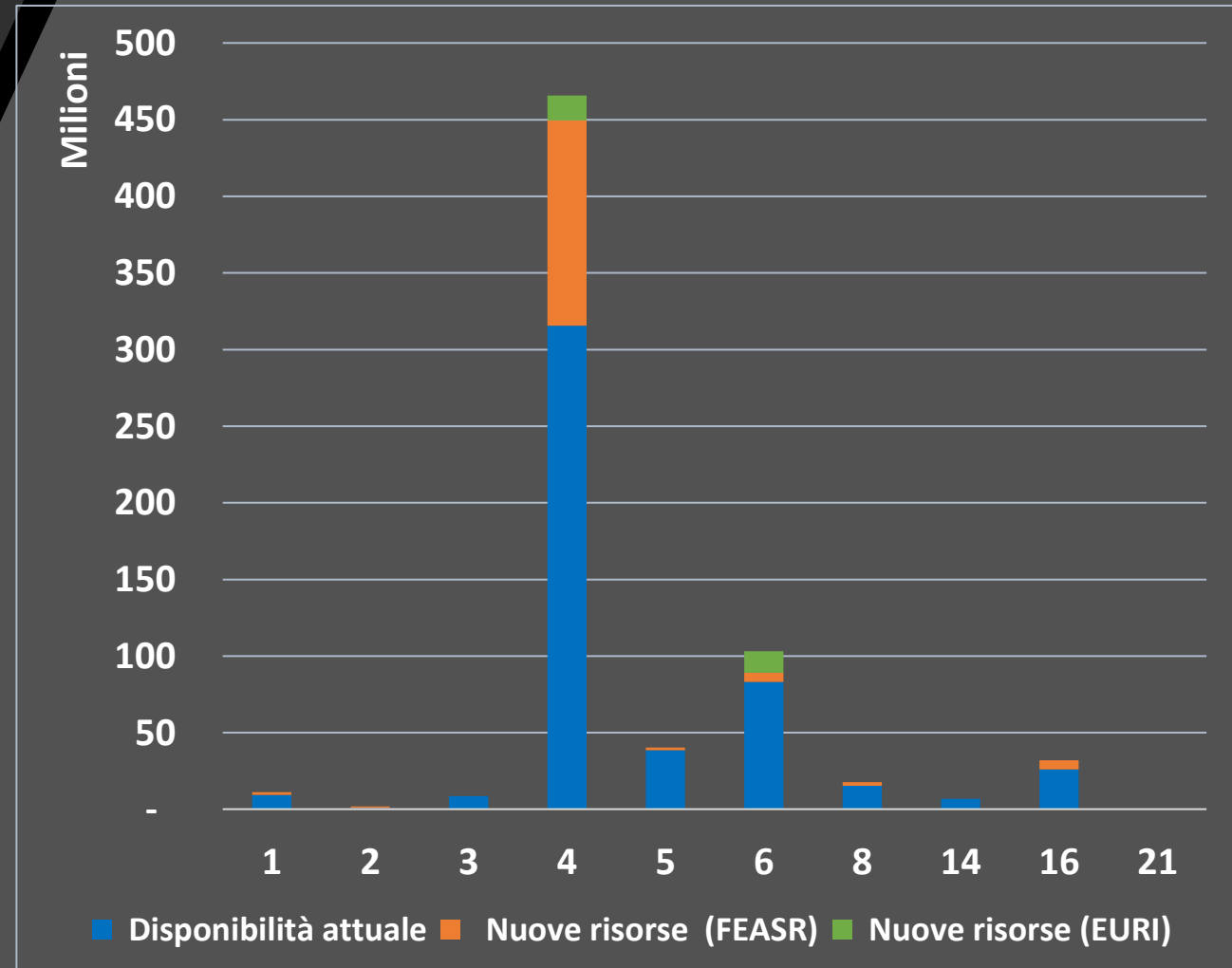


Competitività

Ai temi delle Competitività saranno destinati:

- 44,46% delle Risorse FEASR
- 56,73% delle Risorse EURI

L'incidenza percentuale delle misure della competitività passa dal 42,97% al 43,77%





Le linee di intervento potenziata

- Ammodernamento delle aziende agricole
 - Insediamiento giovani e strutturazione loro imprese
 - Strutturazione imprese del settore agroalimentare
 - Prevenzione danni da gelate primaverili
 - Interventi per forestazione
-
- Oltre 83% delle risorse su misure a investimento
 - circa 11% premio insediamento giovani
 - circa 5% per Conoscenza e Innovazione

Le priorità

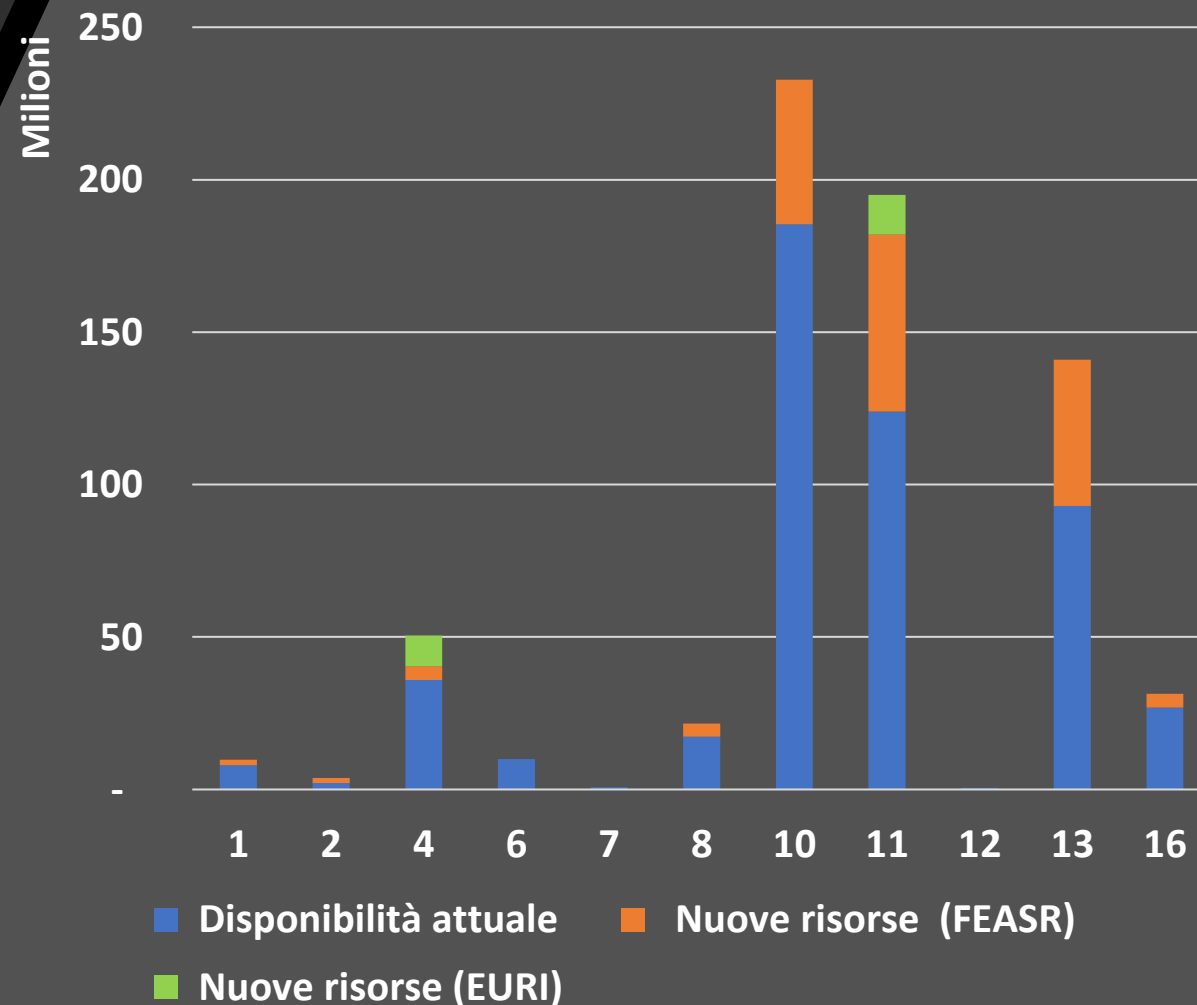
- Riduzione dei massimali di intervento per aumentare la platea dei beneficiari
- Grande attenzione ai temi della sostenibilità in tutti gli investimenti
 - Agricoltura di precisione
 - Prevenzione danni da avversità biotiche e abiotiche
 - Interventi per il benessere animale e la biosicurezza negli allevamenti
- La sicurezza sul lavoro e dei mezzi di produzione

Ambiente e Clima

Ai temi delle sostenibilità saranno destinati:

- 49,56% delle Risorse FEASR
- 43,27% delle Risorse EURI

L'incidenza percentuale delle misure per la tutela dell'ambiente e il contrasto ai cambiamenti climatici passa dal 42,88% al 44,35%





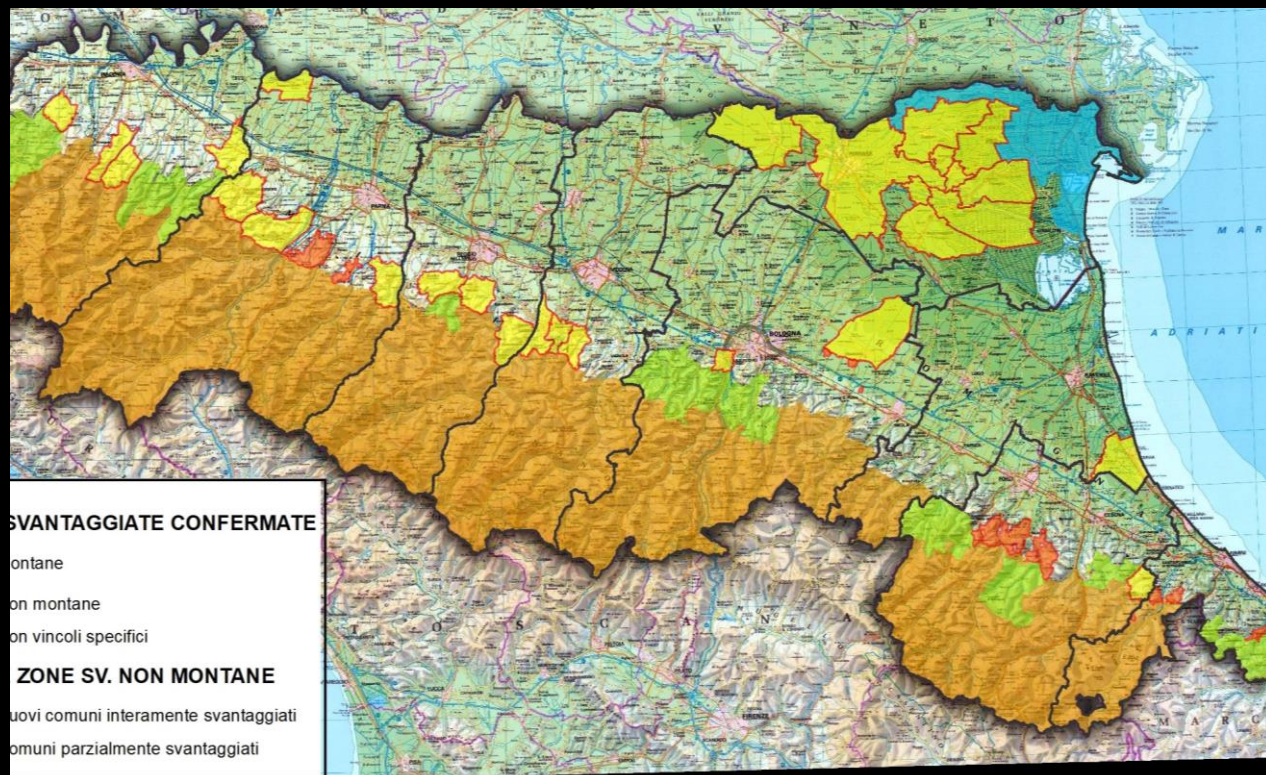
Le linee di intervento potenziate

- Sostegno agli imprenditori che operano in zone con svantaggi naturali
 - Nuovo bando per agricoltura biologica per incremento superfici sotto impegno
 - Interventi per la riduzione delle emissioni di ammoniaca
 - Interventi collettivi per la gestione sostenibile delle risorse idriche
 - Interventi per prevenzioni danni da fauna selvatica
 - Sostegno alla tutela delle foreste
-
- Oltre 86% delle risorse su interventi a superficie
 - circa 8% investimenti per la sostenibilità
 - circa 4% per Conoscenza e Innovazione

Le priorità

- Proroga di un anno degli impegni in scadenza al 2021 per Agricoltura biologica e produzione integrata
- Finanziamento di tutti gli impegni già assunti
- Nuovo bando per Agricoltura biologica per l'anno 2022

Nuove Aree con vincoli naturali



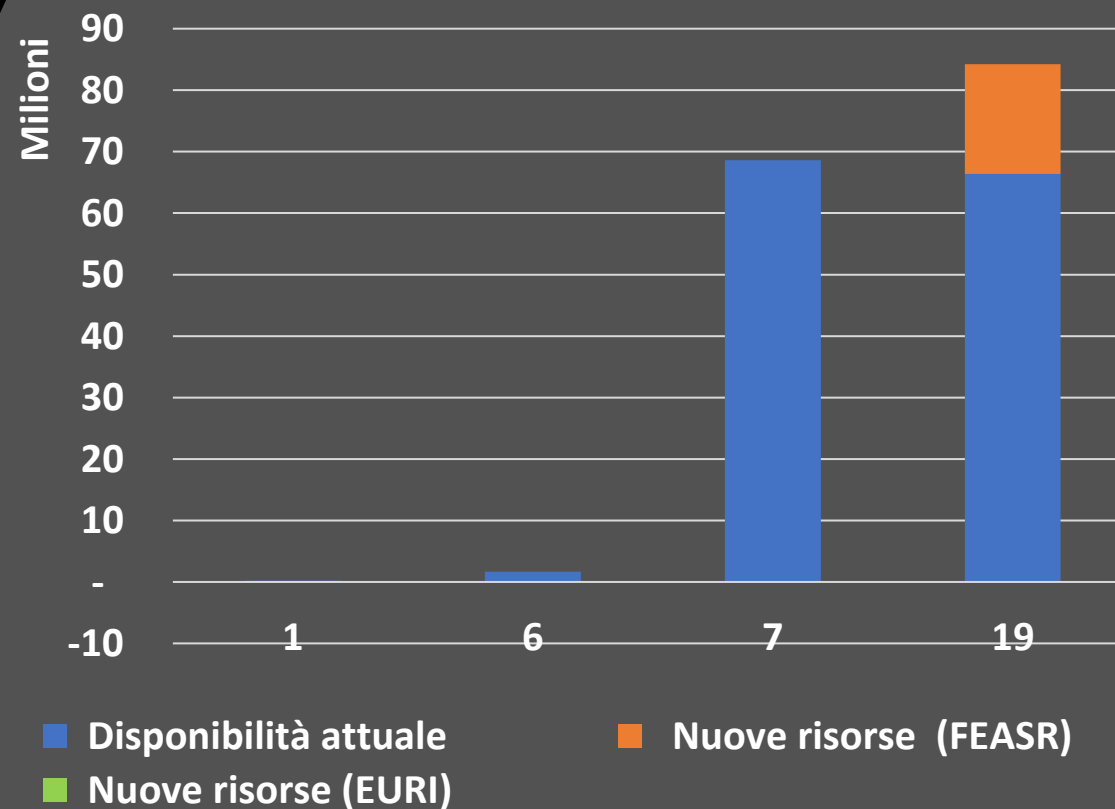
Estensione aree soggette vincoli naturali porta al ampliare in modo significativo la superficie oggetto di sostegno non solo nelle aree pedemontane anche in alcune aree di pianura

Territorio rurale

Agli interventi per lo sviluppo equilibrato dei territori:

- 5,19% delle Risorse FEASR
- Tutte le risorse sono concentrate sulla Misura 19 (+27%)

La programmazione dal basso dell'approccio LEADER è in grado di dare risposte puntuali ai bisogni delle popolazioni delle aree rurali.





L'impegno per le aree montane

Interventi dedicati:

- Misure di prevenzione per foreste danneggiate da eventi calamitosi
- Investimenti per la tutela ambientale degli ecosistemi forestali
- Pagamenti compensativi nelle zone montane per contrasto all'abbandono
- Servizi alla popolazione e presidio territorio

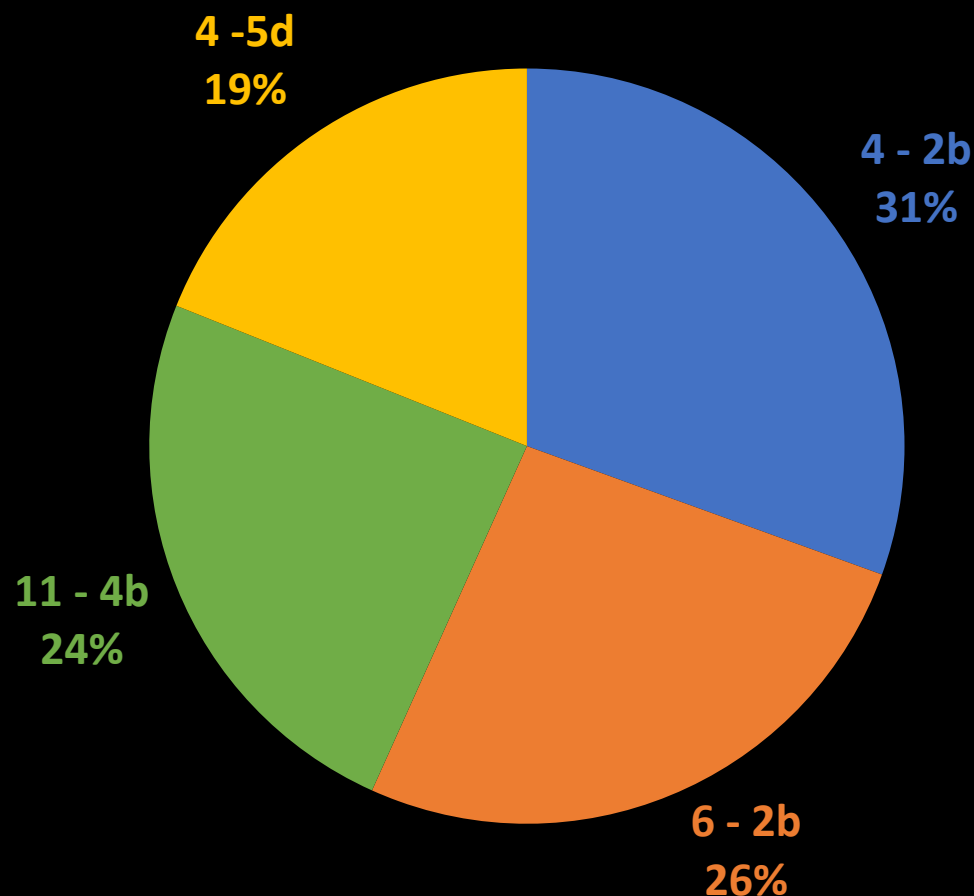
Misura con ricaduta prevalente

- **Agricoltura Biologica**
- Tutela delle razze animali autoctone a rischio di erosione genetica
- Tutela delle varietà vegetali autoctone a rischio di erosione genetica
- Investimenti settore zootecnico per riduzione ammoniacale
- **Prevenzione danni da fauna selvatica**

Priorità trasversale

- Tutte le misure del PSR

Next Generation EU (EURI)



Concentrazione su:

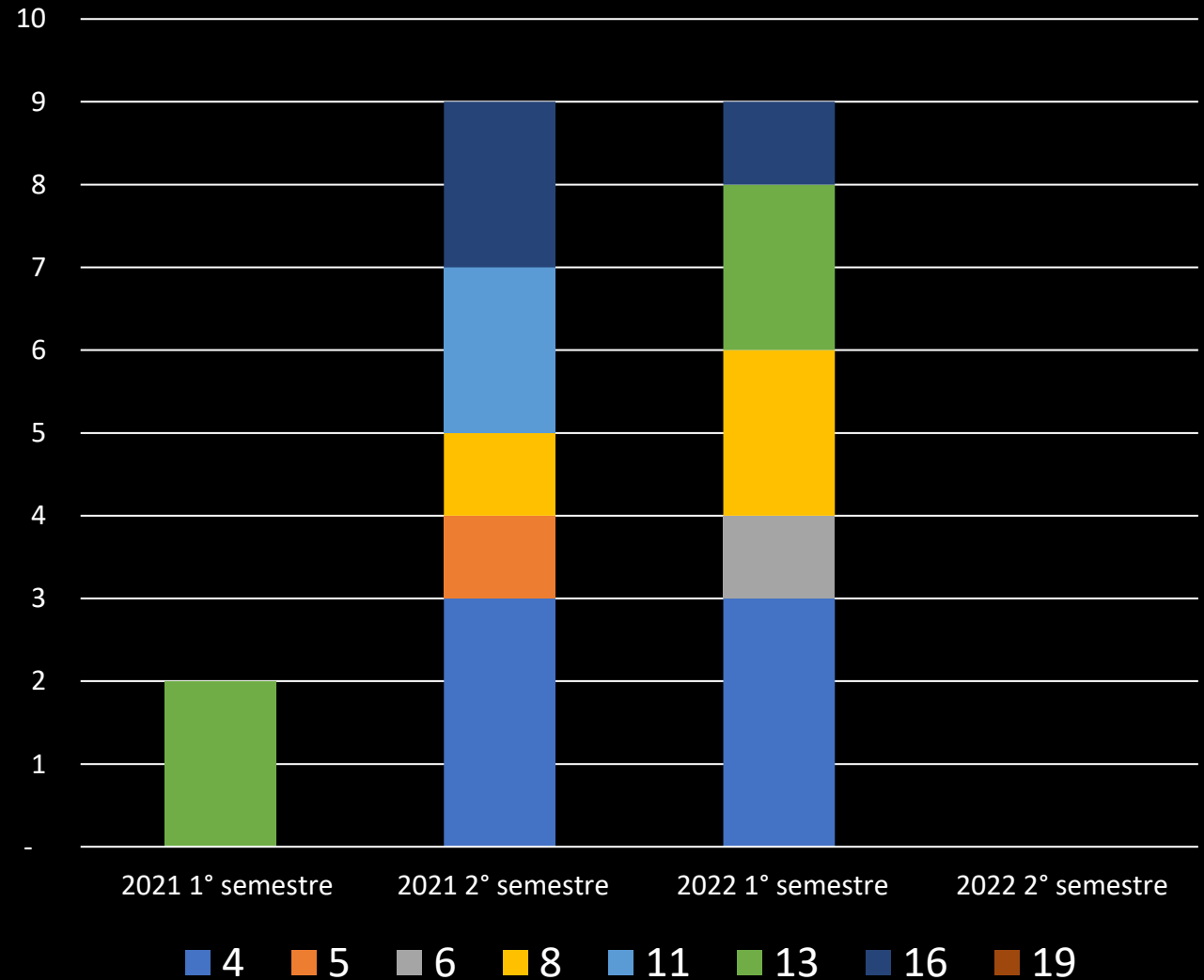
- Giovani
- per agricoltura biologica
- Riduzione emissioni di ammoniaca
 - **75%** intensità del sostegno

Prossime tappe

Notifica modifica appena possibile

Attivazione bandi in circa 18 mesi

- 20 Nuovi bandi
- 41 se si considerando formazione e consulenza sulle diverse focus area



Principali risultati attesi



Investimenti

- Circa 430 milioni di investimenti di cui oltre il 95% per il rilancio della competitività con un effetto leva medio del X1,5
- Attesi 500 nuovi giovani insediati

Superfici condotte con metodi sostenibili

- + 12.000 ettari superfine biologica
- mantenimento dell'attuale superficie sotto impegno (300.000 ha)

Conoscenza e trasferimento dell'innovazione

- oltre 5.000 interventi formativi/consulenza
- circa 25 nuovi progetti dei GOI

=

Preparare le imprese ad affrontare le nuove sfide

Grazie per l'attenzione

Teresa Schipani